

## 1.5.2. Méthode du sucre glace

### Matériel nécessaire :

- Plastique couvre-cadre souple (propre et sec)
- Pot gradué 125 ml (pot à urine, disponible en pharmacie)
- Récipient à face grillagée min. 750 ml (disponible en magasins apicoles comme [Wespi](#), Di Lello Ormalingen, Imkerhof Maienfeld)
- 35 g de sucre en poudre/colonie (5 cuillères à soupe légèrement bombées)
- Cuillère à soupe
- Filtre fin pour le miel
- Seau

### Points à retenir :

Cette méthode peut être répétée aussi souvent que souhaité sans endommager les abeilles. En l'espace d'environ 15 minutes, vous connaissez le taux d'infestation de varroas d'une colonie.

Le temps doit être sec et les abeilles ne doivent pas ramener de nectar ou de miellat. En effet, le sucre glace s'agglomère avec l'humidité et colle ensuite aux abeilles, ce qui rend le comptage des varroas impossible. Le sucre glace doit être bien sec et tamisé. Si ce n'est pas le cas, il peut être séché au four ou au déshydrateur (Dörrex) à température modérée.

Quand: De début juillet à octobre.

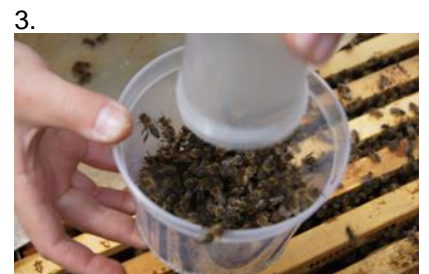
Bien qu'il soit possible d'appliquer ce procédé en juin, la méthode ne fournira pas de résultats crédibles, vu que le nombre de varroa est encore faible.

Appliquer cette méthode seulement dans les colonies avec couvain. Sans couvain, tous les varroas se trouvent sur les abeilles (normalement 1 sur 6), ce qui ne permettra aucune évaluation fiable.

### Procédure :

1. Faire tomber sur le plastique les abeilles des cadres de hausse ou de nourriture. (Éviter de prendre la reine ou des abeilles des cadres de couvain.)

2. Remplir le pot gradué d'abeilles avec 50 g d'abeilles (100 - 120 ml correspondent à environ 50 g).
3. Transférer immédiatement les abeilles dans le récipient.
4. Verser le sucre glace préparé à l'avance à travers la grille du récipient.
5. Remuer gentiment le récipient, couvercle fermé, 2 à 3 fois pendant trois minutes afin que les abeilles soient bien recouvertes de sucre.
6. Mettre le filtre fin sur le seau, positionner le récipient avec la grille vers le bas et bien secouer pendant 60 secondes afin de faire tomber le sucre et les varroas dans le filtre.
7. Réintroduire les abeilles dans la colonie.
8. Remuer le filtre fin afin que le sucre tombe dans le seau et que les varroas restent sur le filtre.
9. Renverser le filtre sur une surface claire pour pouvoir compter les varroas. Faire bien attention qu'aucun varroa ne reste dans le filtre. En fonction du nombre de varroas, vous pouvez aussi compter directement dans le filtre.



Photos: Bruno Binder-Köllhofer/Ruedi Ritter

La [vidéo](#) Youtube du Bieneninstitut Kirchhain décrit cette méthode en détail (en allemand).

### Interprétation :

Nombre de varroa par 50 g d'abeilles

	Juillet	Août	Septembre
La colonie n'est pas en danger	< 5	< 10	< 15
Traitement nécessaire	5 - 25	10 - 25	15 - 25
Traiter immédiatement - limite de dommage atteinte	> 25		

Le traitement d'été doit être effectué dans tous les cas, que le taux d'infestation varroa soit élevé ou non (cf. [concept varroa](#)).