

1.4.4. Formation de jeunes colonies avec couvain

Description générale :

Prélever une partie du couvain d'une colonie forte avec des abeilles mais sans reine et installer le tout dans une ruchette. Les abeilles vont élever elle-même une reine.

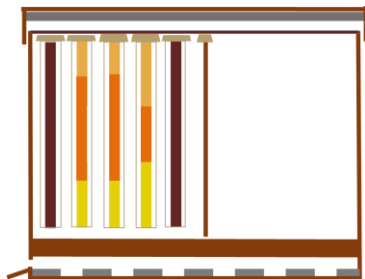
Réduction de la population de varroa :

- Ruchette** Puisque la colonie mère est divisée par deux, 50 % des varroas se retrouvent dans la ruchette. Dès qu'il n'y a plus de couvain, les abeilles sont traitées à l'acide oxalique pour réduire le varroa au minimum.
- Colonie mère** Par le prélèvement de couvain et d'abeilles, les varroas s'en retrouvent automatiquement réduits.

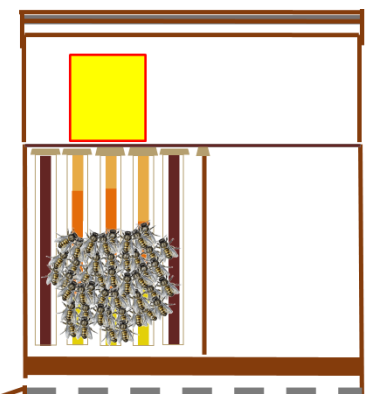
Points importants :

La ruchette doit être traitée au bon moment, c'est-à-dire quand il n'y a plus de couvain, à l'acide oxalique.

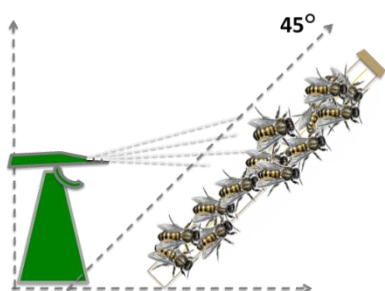
Procédure :



- Trouver la vieille reine dans la colonie mère et éventuellement l'encager pour éviter que celle-ci ne soit par erreur transférée dans la ruchette.
- Introduire dans la ruchette 2-3 cadres de couvain, dont un avec couvain très jeune non operculé, et 2 cadres de nourriture.



- Installer la ruchette à au moins 3 kilomètres de la colonie mère et l'ouvrir immédiatement. Il n'est pas recommandé de la laisser sur le même rucher car les butineuses vont retourner à la colonie mère.
- Nourrir la ruchette selon besoin grâce à un nourrisseur.
- Après 5 jours, détruire toutes les cellules de reines sauf une ou deux qui ne sont pas encore operculée. **Ou bien** détruire toutes les cellules de reines au 9ème jour et introduire une cellule d'élevage.



- Après 25-30 jours, contrôler que la reine soit bien présente et en ponte. Traiter simultanément les colonies avec une reine en ponte idéalement sur les anciens cadres avec de l'acide oxalique (utiliser Oxuvar 5.7% d'Andermatt BioVet AG, préparer la solution selon le [mode d'emploi](#), 3-4 vaporisations par côté de cadre – correspondant à 3-4 ml).
- La ruchette doit être nourrie selon besoin et au fur et à mesure rajouter des cadres de cire gaufrée pour qu'elle se développe en une colonie forte. Les étapes suivantes de traitements sont à mener de la même manière et au même moment que la colonie mère.